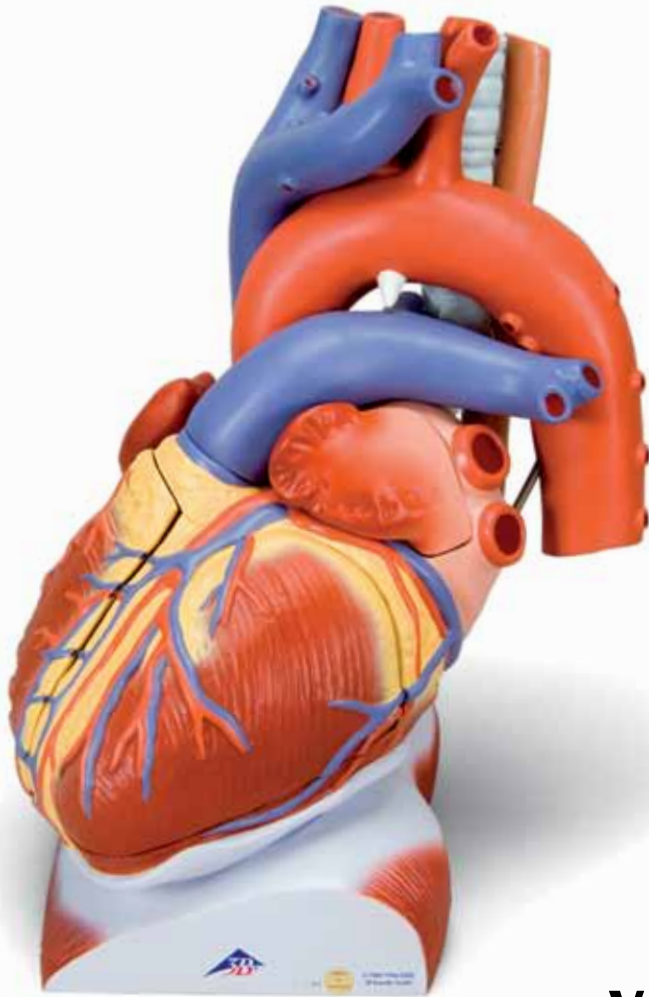




*...going one step further*



**VD251**

(1008547)



## Latin

- 1 V. brachiocephalica dextra
- 2 V. brachiocephalica sinistra
- 3 A. carotis communis dextra
- 4 Arcus aortae
- 5 A. carotis communis sinistra
- 6 A. subclavia sinistra
- 7 Trachea
- 8 V. subclavia sinistra
- 9 Oesophagus
- 10 Lig. arteriosum (BOTALLI)
- 11 A. pulmonalis sinistra
- 12 Pars descendens aortae
- 13 Vv. pulmonales sinistrae
- 14 Auricula sinistra
- 15 V. cardiaca magna
- 16 R. circumflexus a. coronariae sinistrae
- 17 V. ventriculi sinistri posterior
- 18 Ventriculus sinister
- 19 Diaphragma
- 20 Apex cordis
- 21 Ventriculus dexter
- 22 V. interventricularis anterior
- 23 R. interventricularis anterior a. coronariae sinistrae
- 24 Truncus pulmonalis
- 25 Pars ascendens aortae
- 26 V. cava superior
- 27 Chordae tendinea (Valva atrioventricularis sinistra [Valva mitralis])
- 28 Mm. papillares
- 29 Vv. pulmonales dextrae
- 30 Atrium sinistrum
- 31 A. coronaria sinistra
- 32 Valva trunci pulmonalis
- 33 Auricula dextra
- 34 Chordae tendinea (Valva atrioventricularis dextra [Valva tricuspidalis])
- 35 A. coronaria dextra
- 36 Vv. ventriculi dextri anteriores
- 37 Atrium dextrum
- 38 A. pulmonalis dextra
- 39 Bronchus principalis dexter
- 40 Truncus brachiocephalicus
- 41 V. subclavia dextra
- 42 A. subclavia dextra
- 43 V. jugularis interna dextra
- 44 V. jugularis interna sinistra

# Heart

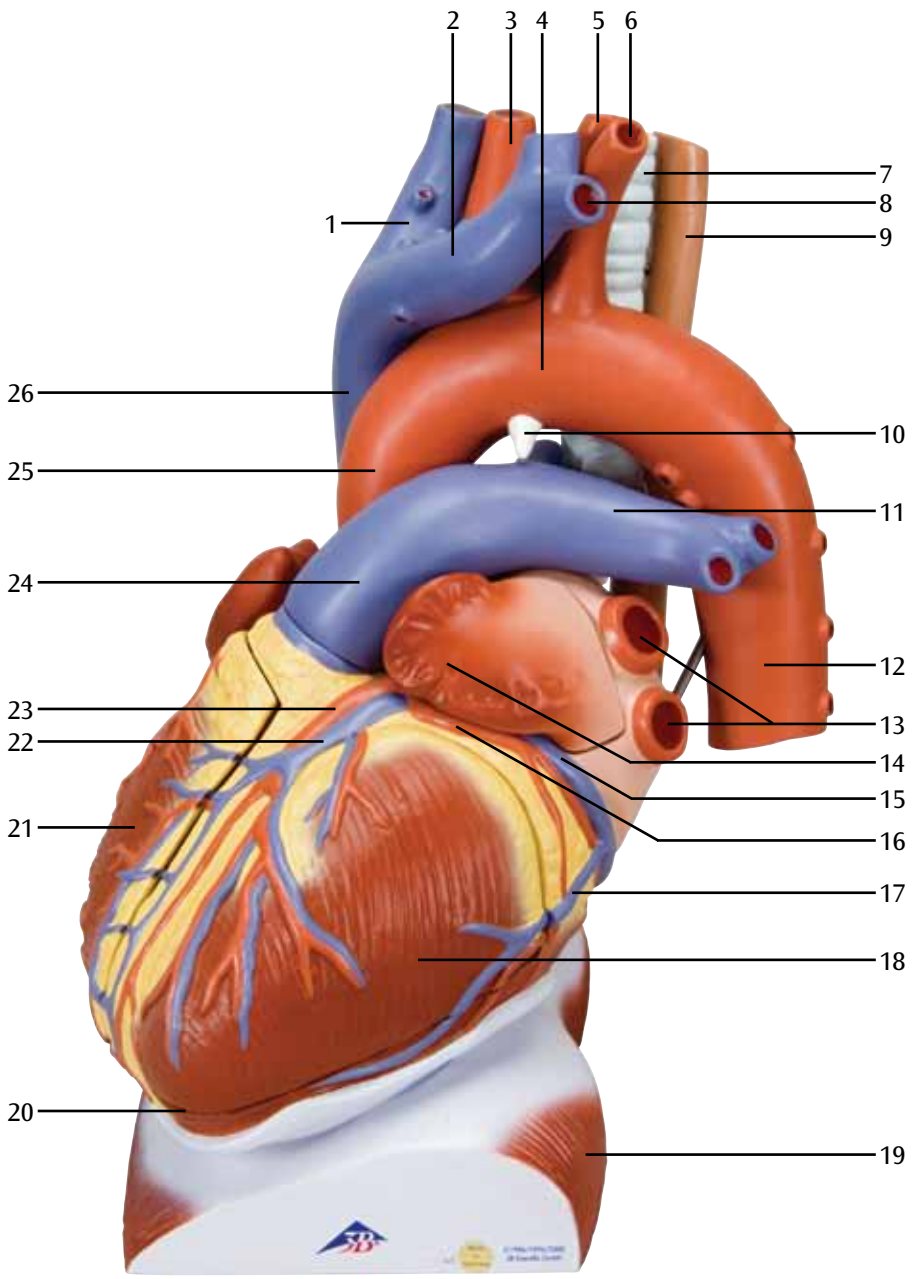
English

- 1 Right brachiocephalic vein
- 2 Left brachiocephalic vein
- 3 Right common carotid artery
- 4 Arch of aorta
- 5 Left common carotid artery
- 6 Left subclavian artery
- 7 Trachea
- 8 Left subclavian vein
- 9 Esophagus
- 10 Ligamentum arteriosum (Botallo's ligament)
- 11 Left pulmonary artery
- 12 Descending aorta
- 13 Left pulmonary veins
- 14 Left auricle
- 15 Great cardiac vein
- 16 Circumflex branch of left coronary artery
- 17 Posterior vein of left ventricle
- 18 Left ventricle
- 19 Diaphragm
- 20 Apex of heart
- 21 Right ventricle
- 22 Anterior interventricular vein
- 23 Anterior interventricular branch of left coronary artery
- 24 Pulmonary trunk
- 25 Ascending aorta
- 26 Superior vena cava
- 27 Chordae tendineae (left atrioventricular valve [mitral valve])
- 28 Papillary muscles
- 29 Right pulmonary veins
- 30 Left atrium
- 31 Left coronary artery
- 32 Pulmonary valve
- 33 Right auricle
- 34 Chordae tendineae (right atrioventricular valve [tricuspid valve])
- 35 Right coronary artery
- 36 Anterior veins of right ventricle
- 37 Right atrium
- 38 Right pulmonary artery
- 39 Right principal bronchus
- 40 Brachiocephalic trunk
- 41 Right subclavian vein
- 42 Right subclavian artery
- 43 Right internal jugular vein
- 44 Left internal jugular vein

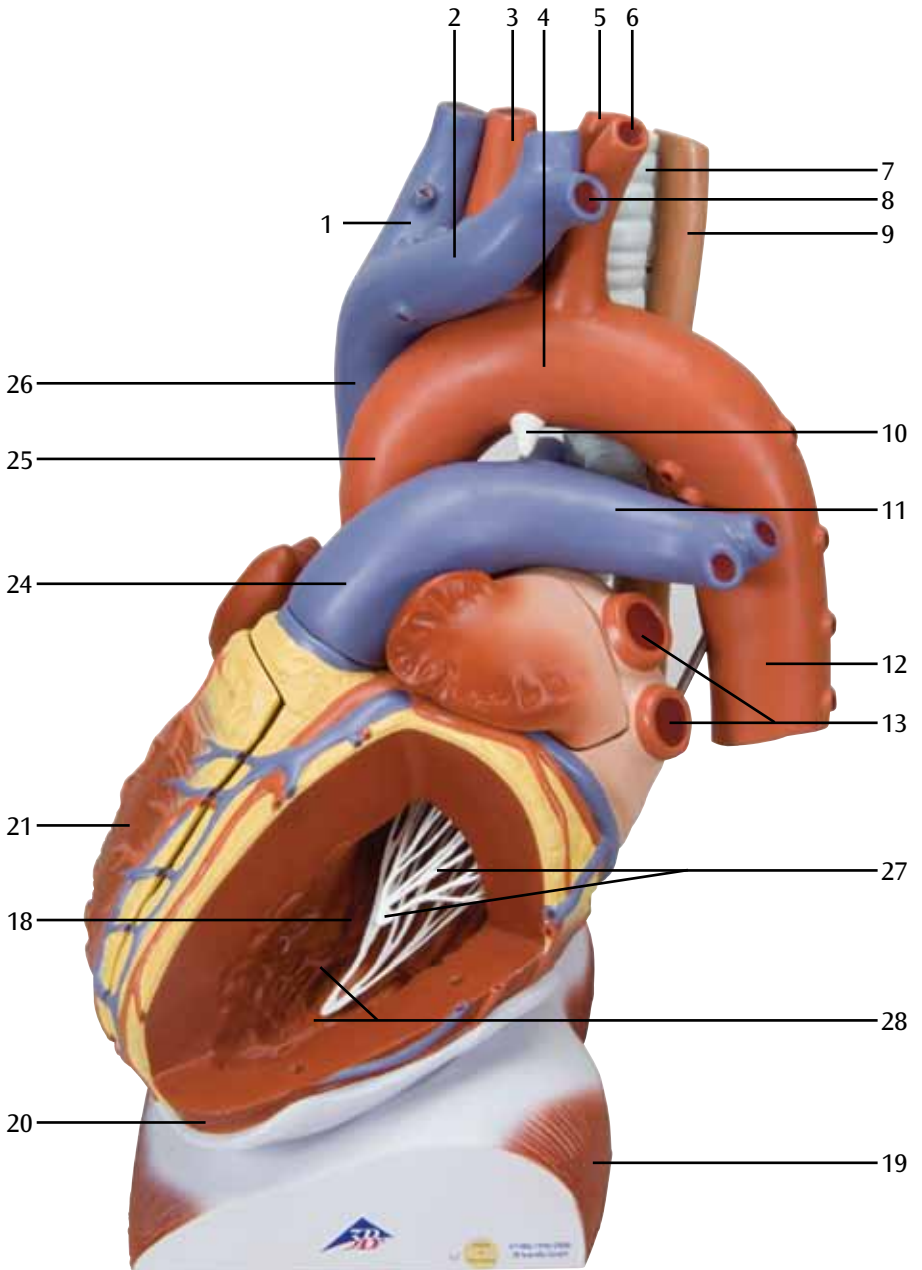
## Deutsch

- 1 Rechte Arm-Kopfvene
- 2 Linke Arm-Kopfvene
- 3 Rechte gemeinsame Kopf-Halsschlagader
- 4 Aortenbogen
- 5 Linke gemeinsame Kopf-Halsschlagader
- 6 Linke Schlüsselbeinschlagader
- 7 Luftröhre
- 8 Linke Schlüsselbeinvene
- 9 Speiseröhre
- 10 Lig. arteriosum (BOTALLI)
- 11 Linke Lungenschlagader
- 12 Absteigender Teil der Hauptschlagader
- 13 Linke Lungenvenen
- 14 Linkes Herzohr
- 15 Große Herzvene
- 16 Ast der linken Herzkranzschlagader (R. circumflexus)
- 17 Hintere Vene der linken Herzkammer
- 18 Linke Herzkammer
- 19 Zwerchfell
- 20 Herzspitze
- 21 Rechte Herzkammer
- 22 Vordere Zwischenkammervene
- 23 Ast der linken Herzkranzschlagader (R. interventricularis anterior)
- 24 Lungenschlagaderstamm
- 25 Aufsteigender Teil der Hauptschlagader
- 26 Obere Hohlvene
- 27 Sehnenfäden (Linke Vorhofkammerklappe [Mitralklappe])
- 28 Papillarmuskeln
- 29 Rechte Lungenvenen
- 30 Linker Vorhof
- 31 Linke Herzkranzschlagader
- 32 Klappenapparat an der Austrittsstelle des Lungenschlagaderstammes
- 33 Rechtes Herzohr
- 34 Sehnenfäden (Rechte Vorhofkammerklappe [Trikuspidalklappe])
- 35 Rechte Herzkranzschlagader
- 36 Vordere Venen der rechten Herzkammer
- 37 Rechter Vorhof
- 38 Rechte Lungenschlagader
- 39 Rechter Hauptbronchus
- 40 Gemeinsamer Stamm der Schlüsselbein- und Kopfschlagader
- 41 Rechte Schlüsselbeinvene
- 42 Rechte Schlüsselbeinschlagader
- 43 Rechte innere Drosselvene
- 44 Linke innere Drosselvene

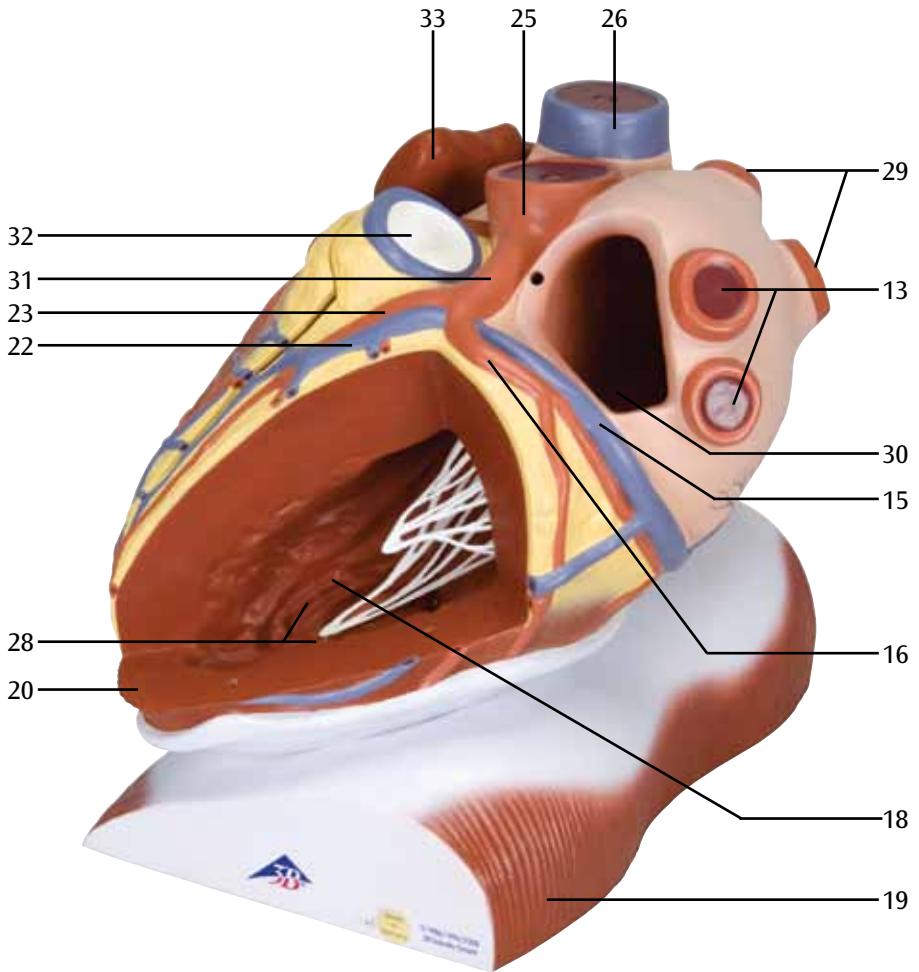
A



# B

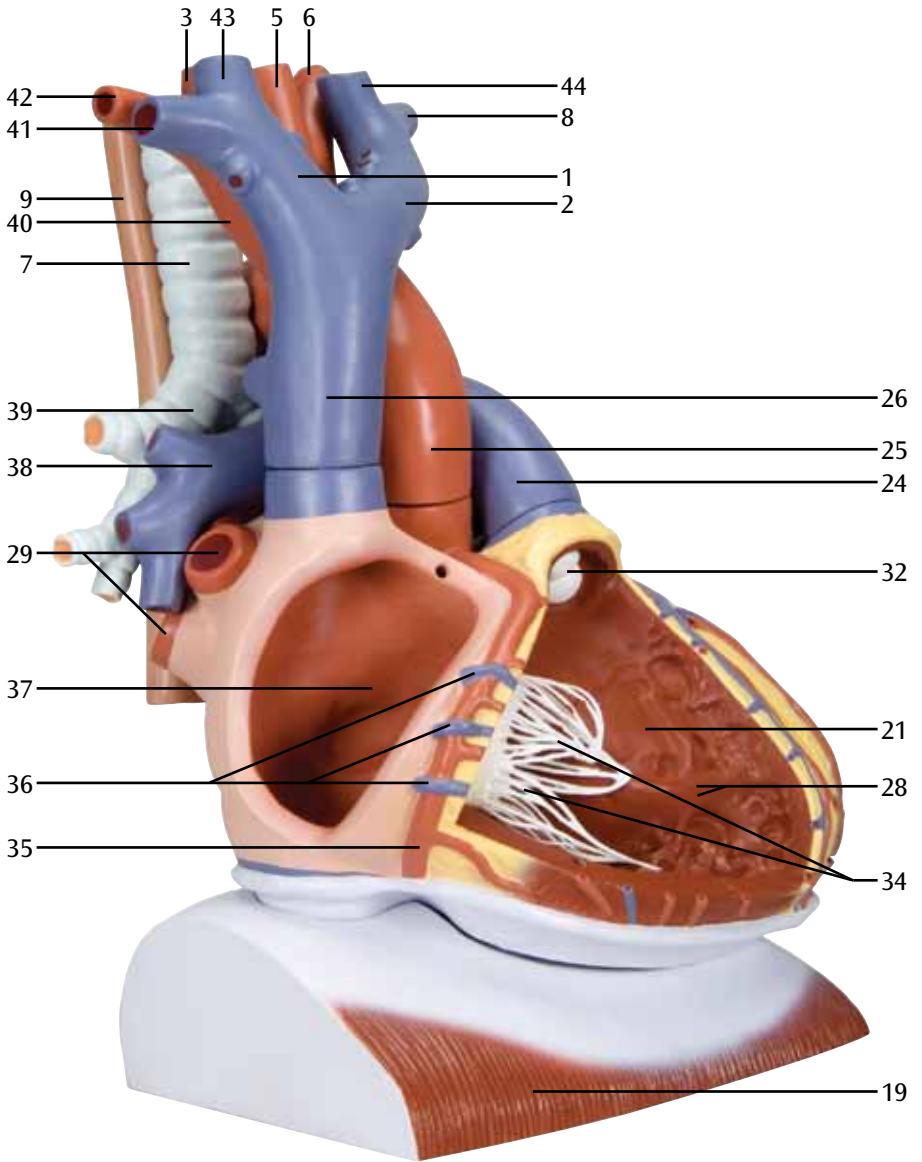


C





# D



# Corazón

Español

- 1 V. braquiocefálica derecha
- 2 V. braquiocefálica izquierda
- 3 A. carótida común derecha
- 4 Aorta, arco
- 5 A. carótida común izquierda
- 6 A. subclavia izquierda
- 7 Tráquea
- 8 V. subclavia izquierda
- 9 Esófago
- 10 Lig. arterioso (BOTAL)
- 11 A. pulmón izquierda
- 12 Aorta, porción descendente
- 13 Vv. pulmonares izquierdas
- 14 Orejuela izquierda
- 15 V. cardíaca mayor
- 16 Ramo circunflejo de la arteria coronaria izquierda
- 17 Vena posterior del ventrículo izquierdo
- 18 Ventrículo izquierdo
- 19 Diafragma
- 20 Ápice del corazón
- 21 Ventrículo derecho
- 22 V. interventricular anterior
- 23 Ramo interventricular anterior
- 24 Tronco pulmonar
- 25 Aorta, porción ascendente
- 26 V. cava superior
- 27 Cuerdas tendíneas (válvula atrioventricular izquierda [válvula mitral])
- 28 Mm. papilares
- 29 Vv. pulmonares derechas
- 30 Aurícula izquierda
- 31 A. coronaria izquierda
- 32 Válvula pulmonar
- 33 Aurícula derecha
- 34 Cuerdas tendíneas (válvula atrioventricular derecha [válvula tricúspide])
- 35 A. coronaria derecha
- 36 Venas anteriores del ventrículo derecho
- 37 Aurícula derecha
- 38 A. pulmonar derecha
- 39 Bronquio principal derecho
- 40 Tronco braquiocefálico
- 41 V. subclavia derecha
- 42 A. subclavia derecha
- 43 V. yugular interna derecha
- 44 V. yugular interna izquierda

- 1 Veine brachio-céphalique droite
- 2 Veine brachio-céphalique gauche
- 3 Artère carotide commune droite
- 4 Arc aortique
- 5 Artère carotide commune gauche
- 6 Artère subclavière gauche
- 7 Trachée
- 8 Veine subclavière gauche
- 9 Œsophage
- 10 Ligament artériel (BOTALLI)
- 11 Artère pulmonaire gauche
- 12 Aorte descendante
- 13 Veines pulmonaires gauches
- 14 Auricule gauche
- 15 Grande veine cardiaque
- 16 Branche de l'artère coronaire gauche (artère circonflexe)
- 17 Veine postérieure du ventricule gauche
- 18 Ventricule gauche
- 19 Diaphragme
- 20 Pointe du cœur
- 21 Ventricule droit
- 22 Veine interventriculaire antérieure
- 23 Branche de l'artère coronaire gauche (Artère interventriculaire antérieure)®
- 24 Tronc pulmonaire
- 25 Aorte ascendante
- 26 Veine cave supérieure
- 27 Cordons tendineux (CT) (valvule auriculoventriculaire gauche [valvule mitrale])
- 28 Muscles papillaires
- 29 Veines pulmonaires droites
- 30 Atrium gauche
- 31 Artère coronaire gauche
- 32 Valvule pulmonaire
- 33 Auricule droite
- 34 Cordons tendineux (CT) (valvule auriculoventriculaire droite [valvule tricuspide (VT)])
- 35 Artère coronaire droite
- 36 Veines antérieures du ventricule gauche
- 37 Atrium droit
- 38 Artère pulmonaire droite
- 39 Bronche principale droite
- 40 Tronc brachio-céphalique
- 41 Veine subclavière droite
- 42 Artère subclavière droite
- 43 Veine jugulaire interne droite
- 44 Veine jugulaire interne gauche

# Coração

Português

- 1 Veia braquiocefálica direita
- 2 Veia braquiocefálica esquerda
- 3 Artéria carótida comum direita
- 4 Arco aórtico
- 5 Artéria carótida comum esquerda
- 6 Artéria subclávia esquerda
- 7 Traquéia
- 8 Veia subclávia esquerda
- 9 Esôfago
- 10 Ligamento arterial (ligamento de Botallo)
- 11 Artéria pulmonar esquerda
- 12 Aorta, porção descendente
- 13 Veias pulmonares esquerdas
- 14 Apêndice auricular esquerdo
- 15 Veia cardíaca magna
- 16 Ramo circumflexo da artéria coronária esquerda
- 17 Veia posterior do ventrículo esquerdo
- 18 Ventrículo esquerdo
- 19 Diafragma
- 20 Ápice do coração
- 21 Ventrículo direito
- 22 Veia interventricular anterior
- 23 Ramo interventricular anterior
- 24 Tronco pulmonar
- 25 Aorta ascendente
- 26 Veia cava superior
- 27 Cordas tendíneas (valva atrioventricular esquerda [valva mitral])
- 28 Músculos papilares
- 29 Veias pulmonares direitas
- 30 Átrio esquerdo
- 31 Artéria coronária esquerda
- 32 Valva pulmonar
- 33 Aurícula direita
- 34 Cordas tendíneas (valva atrioventricular direita [valva tricúspida])
- 35 Artéria coronária direita
- 36 Veias anteriores do ventrículo direito
- 37 Átrio direito
- 38 Artéria pulmonar direita
- 39 Brônquios principais direitos
- 40 Tronco braquiocefálico
- 41 Veia subclávia direita
- 42 Artéria subclávia direita
- 43 Veia jugular interna direita
- 44 Veia jugular interna esquerda

## Italiano

- 1 V. anonima destra
- 2 V. anonima sinistra
- 3 A. carotide comune destra
- 4 Arco aortico
- 5 A. carotide comune sinistra
- 6 A. succlavia sinistra
- 7 Trachea
- 8 V. succlavia sinistra
- 9 Esofago
- 10 Leg. arterioso del Botallo
- 11 A. polmonare sinistra
- 12 Aorta discendente
- 13 Vv. polmonari sinistre
- 14 Padiglione dell'orecchio sinistro
- 15 V. cardiaca grande
- 16 Ramo circonflesso dell'arteria coronaria sinistra
- 17 V. posteriore del ventricolo sinistro
- 18 Ventricolo sinistro
- 19 Diaframma
- 20 Apice del cuore
- 21 Ventricolo destro
- 22 V. interventricolare anteriore
- 23 Ramo interventricolare anteriore dell'arteria coronaria sinistra
- 24 Arteria polmonare
- 25 Aorta ascendente
- 26 V. cava superiore
- 27 Corde tendinee (valvola atrioventricolare sinistra [valvola mitrale])
- 28 Mm. papillari
- 29 Vv. polmonari destre
- 30 Atrio sinistro
- 31 A. coronaria sinistra
- 32 Valvola polmonare
- 33 Auricola destra
- 34 Corde tendinee (valvola atrioventricolare destra [valvola tricuspide])
- 35 A. coronaria destra
- 36 Vv. anteriori del ventricolo destro
- 37 Atrio destro
- 38 A. polmonare destra
- 39 Bronco principale destro
- 40 Tronco brachiocefalico
- 41 V. succlavia destra
- 42 A. succlavia destra
- 43 V. giugulare interna destra
- 44 V. giugulare interna sinistra

# 心臓、横隔膜付 3倍大・10 分解モデル

日本語

- 1 右腕頭静脈
- 2 左腕頭静脈
- 3 右総頸動脈
- 4 大動脈弓
- 5 左総頸動脈
- 6 左鎖骨下動脈
- 7 気管
- 8 左鎖骨下静脈
- 9 食道
- 10 動脈管索
- 11 左肺動脈
- 12 下行大動脈
- 13 左肺静脈
- 14 左心耳
- 15 大心臓静脈
- 16 左冠状動脈の回旋枝
- 17 左心室後静脈
- 18 左心室
- 19 横隔膜
- 20 心尖
- 21 右心室
- 22 前室間静脈
- 23 左冠状動脈の前室間枝
- 24 肺動脈幹
- 25 上行大動脈
- 26 上大静脈
- 27 腱索（左房室弁／僧帽弁）
- 28 乳頭筋
- 29 右肺静脈
- 30 左心房
- 31 左冠状動脈
- 32 肺動脈弁
- 33 右心耳
- 34 腱索（右房室弁／三尖弁）
- 35 右冠状動脈
- 36 右心室前静脈
- 37 右心房
- 38 右肺動脈
- 39 右主気管支
- 40 腕頭動脈
- 41 右鎖骨下静脈
- 42 右鎖骨下動脈
- 43 右内頸静脈
- 44 左内頸静脈



- 1 Правая плечеголовная вена
- 2 Левая плечеголовная вена
- 3 Правая общая сонная артерия
- 4 Дуга аорты
- 5 Левая общая сонная артерия
- 6 Левая подключичная артерия
- 7 Трахея
- 8 Левая подключичная вена
- 9 Пищевод
- 10 Артериальная связка (Боталлова связка)
- 11 Левая легочная артерия
- 12 Нисходящий отдел аорты
- 13 Левые легочные вены
- 14 Ушко левого предсердия
- 15 Большая вена сердца
- 16 Огибающая ветвь левой коронарной артерии
- 17 Задняя вена левого желудочка
- 18 Левый желудочек
- 19 Диафрагма
- 20 Верхушка сердца
- 21 Правый желудочек
- 22 Передняя межжелудочковая вена
- 23 Передняя межжелудочковая ветвь левой коронарной артерии
- 24 Легочный ствол
- 25 Восходящий отдел аорты
- 26 Верхняя полая вена
- 27 Сухожильные нити (левый предсердно-желудочковый клапан [митральный клапан])
- 28 Сосочковые мышцы
- 29 Правые легочные вены
- 30 Левое предсердие
- 31 Левая коронарная артерия
- 32 Клапан легочной артерии
- 33 Ушко правого предсердия
- 34 Сухожильные нити (правый предсердно-желудочковый клапан [трехстворчатый клапан])
- 35 Правая коронарная артерия
- 36 Передние вены правого желудочка
- 37 Правое предсердие
- 38 Правая легочная артерия
- 39 Правый главный бронх
- 40 Плечеголовной ствол
- 41 Правая подключичная вена
- 42 Правая подключичная артерия
- 43 Правая внутренняя яремная вена
- 44 Левая внутренняя яремная вена

# 心脏

中文

- 1 右头臂静脉
- 2 左头臂静脉
- 3 右颈总动脉
- 4 主动脉弓
- 5 左颈总动脉
- 6 左锁骨下动脉
- 7 气管,
- 8 左锁骨下静脉
- 9 食道
- 10 动脉韧带 (博塔洛氏)
- 11 左肺动脉
- 12 主动脉降部
- 13 左肺静脉
- 14 左心耳
- 15 心大静脉
- 16 左冠状动脉回旋支
- 17 左室后静脉
- 18 左心室
- 19 膈膜
- 20 心尖
- 21 右心室,
- 22 前室间静脉
- 23 左冠状动脉前室间支
- 24 肺动脉干
- 25 主动脉升部
- 26 上腔静脉
- 27 腱索 (左房室瓣 [二尖瓣])
- 28 乳头肌
- 29 右肺静脉
- 30 左心房
- 31 左冠状动脉
- 32 肺动脉瓣
- 33 右心耳
- 34 腱索 (右房室瓣 [三尖瓣])
- 35 右冠状动脉
- 36 右室前静脉
- 37 右心房
- 38 右肺动脉
- 39 右主支气管
- 40 头臂(动脉)干
- 41 右侧锁骨下静脉
- 42 右锁骨下动脉
- 43 右侧颈内静脉
- 44 左侧颈内静脉













**3B SCIENTIFIC® PRODUCTS**

**3B Scientific GmbH**

Rudorffweg 8 • 21031 Hamburg • Germany  
Tel.: + 49-40-73966-0 • Fax: + 49-40-73966-100  
[www.3bscientific.com](http://www.3bscientific.com) • [3b@3bscientific.com](mailto:3b@3bscientific.com)

© Copyright 2005 / 2012 for instruction manual and design of product:  
3B Scientific GmbH, Germany